

GRAFARE
次世代につなげる
ZEH
水準仕様

いわき市泉町下川3期

新築分譲住宅 全5棟

住宅(住戸) 再エネ設備なし

建築物省エネ法に基づく
省エネ性能ラベル

エネルギー消費性能 ★★★★★

断熱性能 1 2 3 4 5 6 7

目安光熱費 なし

☑ ZEH水準
エネルギー消費性能で★3つ(太陽光発電は考慮しない)、かつ断熱性能で★5を達成

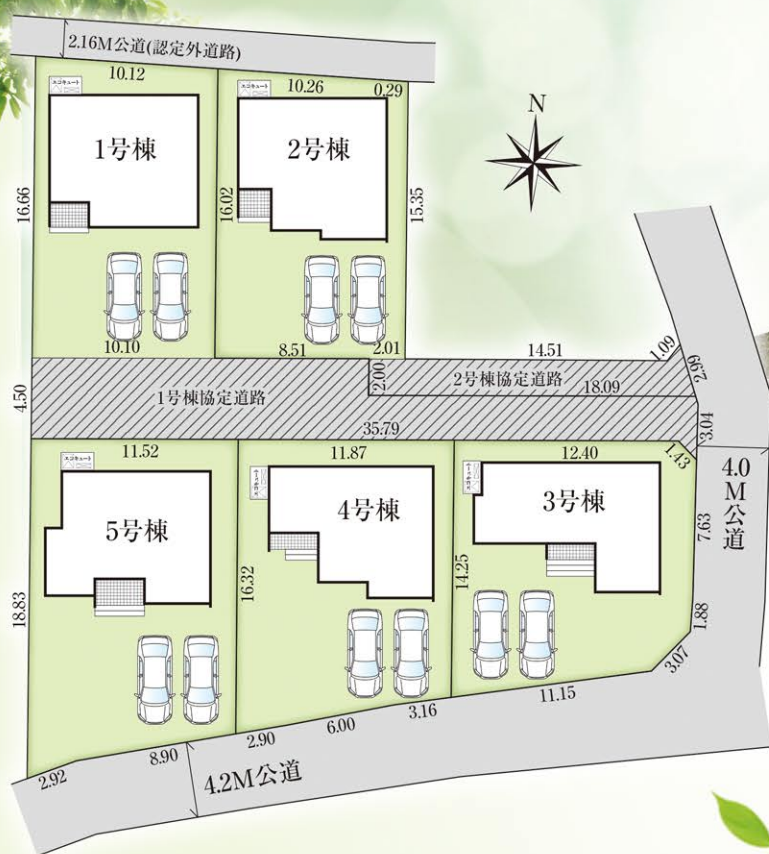
自己評価 41711いわき市泉町下川3期5棟4号棟 評価日 2024年10月4日

LIFE INFORMATION

- 泉小学校 …… 徒歩33分(約2,500m)
 - 泉中学校 …… 徒歩43分(約3,120m)
 - 泉保育所 …… 車で5分(約1,650m)
 - 泉幼稚園 …… 車で5分(約1,750m)
 - ファミリーマート …… 徒歩7分(約510m)
 - マツモトキヨシ …… 徒歩11分(約850m)
 - ヨークベニマル …… 車で5分(約1,600m)
 - マルト …… 車で6分(約2,000m)
 - サンデー …… 車で5分(約1,800m)
 - 東緑地公園 …… 徒歩14分(約1,000m)
- ※自動車の所要時間は分速400mにて計算



南側が開けた明るい建物配置



常磐バイパス近く、お車でのアクセスもスムーズ

NAVI
いわき市
泉町下川
谷地川43

JR常磐線(取手~いわき)
「泉」駅車で**6分**

敷地 **52.9坪**以上

カー
スペース
2台+1台可

オール
電化

スーパー
まで
車で**5分**

販売価格
2,380 (税込) 万円より

4号棟 **4LDK + WIC + SC + パントリー**

□ 敷地面積 / 181.01㎡ (54.75坪)
□ 建物面積 / 104.74㎡ (31.68坪) ※インナーバルコニー5.79㎡含
□ 建築確認番号 / 第HPA-24-09013-1号

販売価格 **2,380** (税込) 万円

全居室
南向き

バルコニー
2カ所

シューズ
クローク

□所在地/いわき市泉町下川字谷地川4番4、5、6、7、8、9、10 □交通/JR常磐線(取手~いわき)「泉」駅車で6分 □土地権利/所有権 □地目/宅地 □都市計画/市街化区域 □用途地域/準工業地域 □建ぺい率/60% □容積率/200% □その他法令上の制限/文化財保護法(埋蔵文化財)、景観法 □建物構造/木造サイディング貼アスファルトシングル葺2階建 □完成/2025年9月(4号棟)、2025年12月末予定(1~3、5号棟) □引渡予定/相談 □接道/東側4.0m公道、南側4.2m公道、北側2.3m公道 □設備/公営水道、個別浄化槽、東北電力、オール電化(IHクッキングヒーター・エコキュート)、浴室乾燥機付ユニットバス、スマートドアポケットキー採用、シャワー付洗面台、カースペース、外構、システムキッチン、全居室ペアガラス(高遮熱複層ガラスLow-E採用) □その他/※価格は全て代金総額を表示しています。※TVアンテナ及びブースター、網戸、照明器具、カーテンレールは付きません。※電気供給の為、敷地内に電柱及び支線が入る場合があります。※電圧障害等によるケーブルTV、共聴アンテナ等の各種費用はお客様負担となります。※図面と現況に相違がある場合は現況を優先とします。※工事中の場合においては安全の為ヘルメットの着用を、完成現場においてはスリッパに履き替えて下さいませ、お願い致します。※記述事項に誤りがある場合があります。広告掲載やご案内時には、各業者様で調査して下さい。当社では一切責任を負いません。※浄化槽検査手数料が別途必要となります。

住宅性能表示制度において
6項目の最高等級を取得します

耐震等級(国別のしにき) 耐震等級(相場のしにき) 耐風等級 ホルムアルデヒド対策等級 劣化対策等級 維持管理対策等級

国土交通大臣(6)第5963号 一級建築士事務所都知事第40416号 一般建設業許可/国土交通大臣許可(般-3)第22509号 (一社)全国住宅産業協会会員 (公社)首都圏不動産公正取引協議会加盟

飯田グループホールディングス
IG タクトホーム株式会社

いわき店
TEL: **0246-75-0788**
FAX: **0246-56-8188** 〒971-8182 福島県いわき市泉町滝尻字中ノ坪70-1

いわき **物件用地を広く求めています**
土地情報をお持ちの不動産業者様ぜひご相談下さい。

- 取引態様 売主
 - 手数料 3%(税込)手数料応相談
 - 情報公開日
 - 物件番号
- ※広告掲載の場合は、当社にご確認下さい。

1号棟

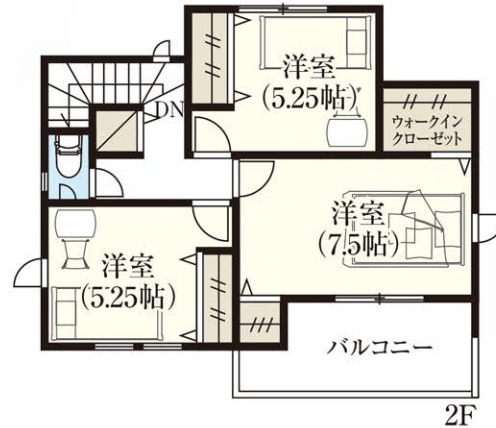
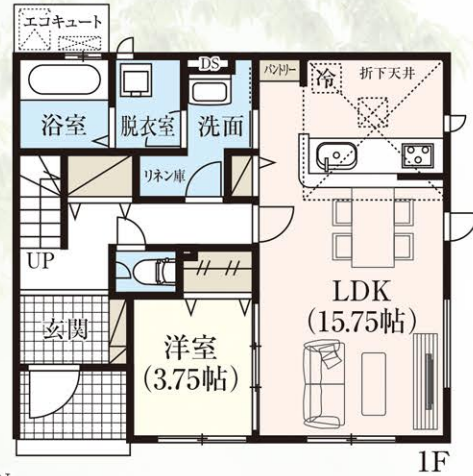
4LDK +WIC+パントリー+リネン庫

- 敷地面積/294.82㎡(89.18坪)※協定部分129.81㎡含
- 建物面積/103.71㎡(31.37坪)※インナーバルコニー3.32㎡含
- 建築確認番号/第HPA-24-08856-1号

WIC付
主寝室7.5帖

便利な
ホール収納

洗面・脱衣室
分離型



販売価格 **2,480** (税込) 万円

2号棟

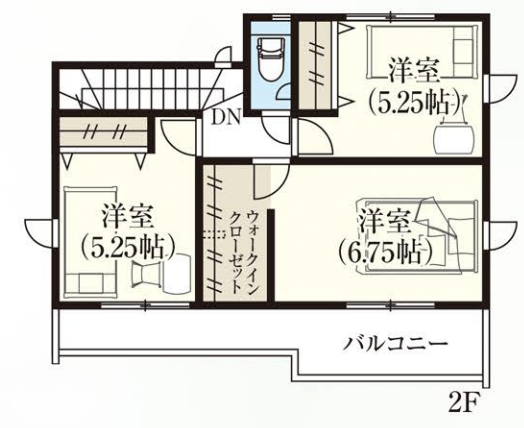
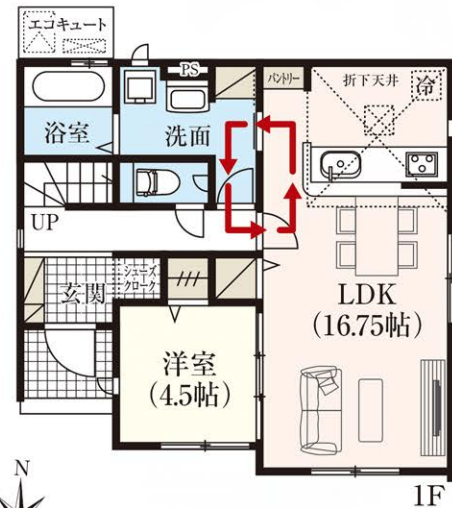
4LDK +WIC+SC+パントリー

- 敷地面積/200.97㎡(60.79坪)※協定部分35.96㎡含
- 建物面積/98.53㎡(29.80坪)
- 建築確認番号/第HPA-24-08857-1号

リビング
収納

大容量
WIC

回遊
動線



販売価格 **2,480** (税込) 万円

3号棟

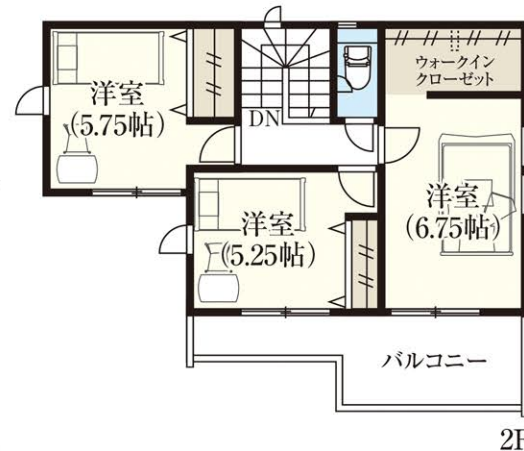
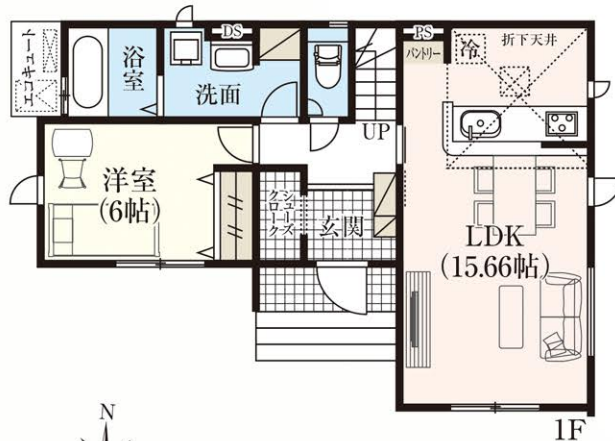
4LDK +WIC+SC+パントリー

- 敷地面積/174.94㎡(52.91坪)
- 建物面積/100.19㎡(30.30坪)
- 建築確認番号/第HPA-24-08858-1号

1F洋室
独立型

全居室
南向き

ワイド
バルコニー



販売価格 **2,680** (税込) 万円

5号棟

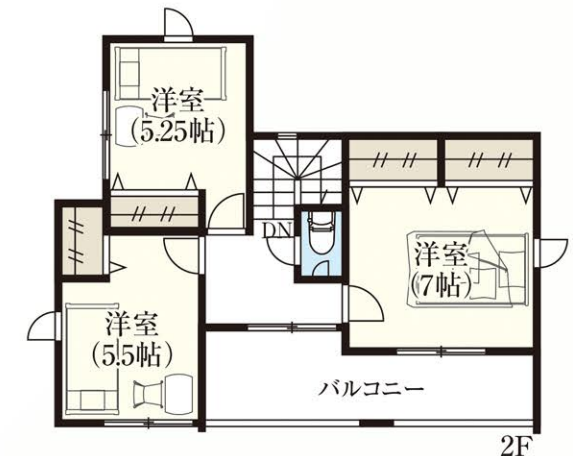
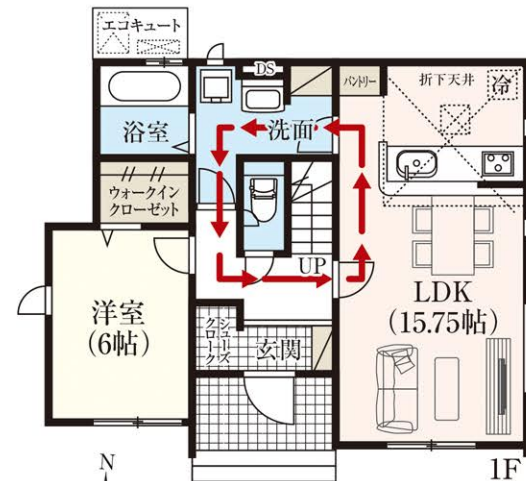
4LDK +WIC+SC+パントリー

- 敷地面積/200.02㎡(60.50坪)
- 建物面積/111.79㎡(33.81坪)※インナーバルコニー9.94㎡含
- 建築確認番号/第HPA-24-09014-1号

1F洋室
独立型

回遊
動線

居室を通らず
バルコニー出入可



販売価格 **2,580** (税込) 万円