

GRAFARE
次世代につなげる
ZEH
水準仕様

いわき市小名浜林城

新築分譲住宅 全2棟

JR常磐線(取手~いわき)

「泉」駅 車 **10分**

開放的な東側6m公道面の 陽光差し込む2邸

建物最長
35年保証

地盤
20年保証

敷地
49坪

カースペース
並列**2台可**

東**6m**
公道面

本下水

※イメージパースにつき
実際とは異なります。

LIFE INFORMATION

- 小名浜第三小学校 徒歩22分(約1,720m)
- 玉川中学校 徒歩24分(約1,850m)
- あそびの森こども園 車5分(約1,760m)
- 船戸幼稚園 車5分(約1,760m)
- ヤマダデンキテックランドいわき店 徒歩10分(約750m)
- セブンイレブンいわき船戸御代店 徒歩11分(約820m)
- ニトリいわき店 車5分(約2,300m)
- いわきエプリア 車6分(約2,360m)
- いわき病院 車5分(約2,100m)
- 谷田川公園 徒歩5分(約400m)

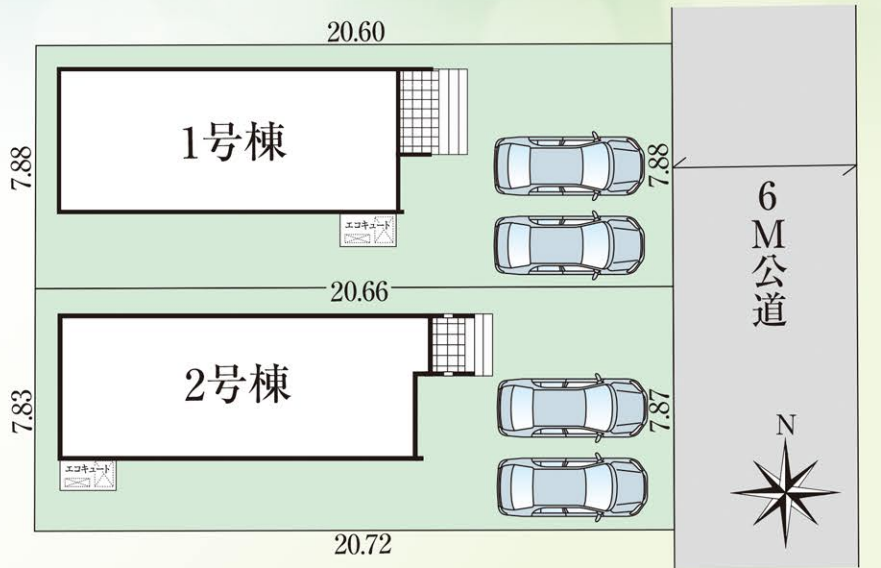
※車の所要時間は分速400mにて計算。



NAVI
いわき市
小名浜林城日代鳥
6-35

地震に強い家 GRAFARE
住宅性能表示制度において
7項目の最高等級
を取得します

販売価格 **2,730** (税込) 万円より



所在地/いわき市小名浜林城字日代鳥6番28号/交通/JR常磐線(取手~いわき)「泉」駅 車10分/土地権利/所有権/地目/宅地/現況/更地/都市計画/市街化区域/用途地域/第一種中高層住居専用地域/建ぺい率/60%/容積率/200%/防火指定/22条区域/その他法令上の制限/文化財保護法(埋蔵文化財)、景観法/建物構造/木造サイディング貼アスファルトシングル葺2階建/完成予定/2026年2月上旬/引渡予定/相談/接道/東側6.0m公道/設備/公営水道、本下水、オール電化(IHクッキングヒーター+エコキュート)、システムキッチン、温水洗浄便座、シャワー付洗面化粧台、ペアガラス、浴室乾燥機付ユニットバス、外構、カースペース/その他/※価格は全て代金総額を表示しています。※TVアンテナ及びブースター、網戸、照明器具、カーテンレールは付きません。※電気供給の為、敷地内に電柱及び支線が入る場合があります。※電波障害等によるケーブルTV、共聴アンテナ等の各種費用はお客様負担となります。※図面と現況に相違がある場合は現況を優先とします。※工事の場合においては安全の為ヘルメットの着用、完成現場においてはスリッパに履き替えて下さいます様、お願い致します。※記述事項に誤りがある場合があります。広告掲載やご案内時には、各業者様で調査して下さい。当社では一切責任を負いません。

国土交通大臣(6)第5963号 一級建築士事務所都知事第40416号 一般建設業許可/国土交通大臣許可(般-3)第22509号 (一社)全国住宅産業協会会員 (公社)首都圏不動産公正取引協議会加盟

飯田グループホールディングス
タクトホーム株式会社

いわき店

TEL: **0246-75-0788**
FAX: **0246-56-8188**
〒971-8182 福島県いわき市泉町滝尻字中ノ坪70-1

いわき 物件用地を
広く求めています
土地情報をお持ちの不動産業者様ぜひご相談下さい。

■取引態様 売主
■手数料 3%(税込)手数料応相談
■情報公開日
■物件番号
※広告掲載の場合は、当社にご確認下さい。

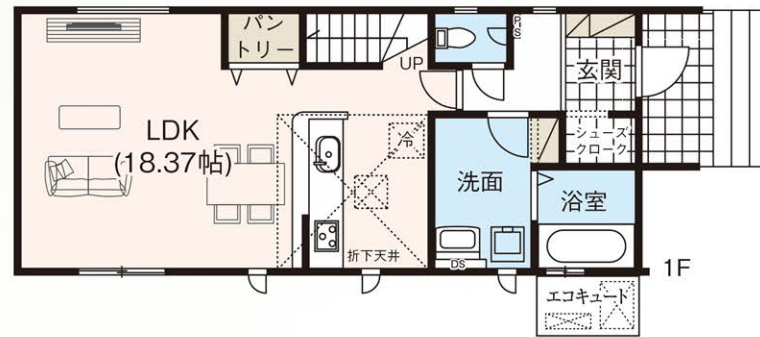
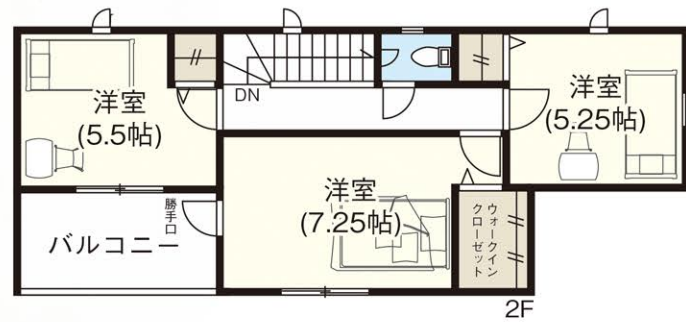
1号棟

3LDK + WIC + SC + パントリー

- 敷地面積 / 162.46㎡ (49.14坪)
- 建物面積 / 98.53㎡ (29.80坪)
- ※インナーバルコニー 6.63㎡ 含
- 建築確認番号 / 第HPA-24-02361-1号



ワイド
バルコニー



広々LDK
18.37帖

大容量
パントリー

販売価格 **2,730** (税込) 万円

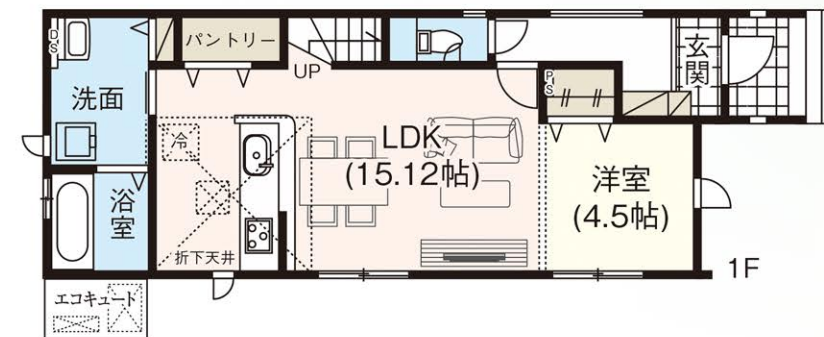
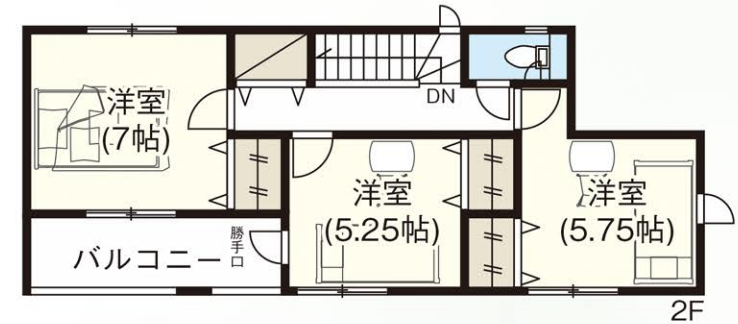
2号棟

4LDK + パントリー

- 敷地面積 / 162.45㎡ (49.14坪)
- 建物面積 / 102.26㎡ (30.93坪)
- ※インナーバルコニー 6.22㎡ 含
- 建築確認番号 / 第HPA-24-02362-1号



収納付
洗面室



全居室
南向き

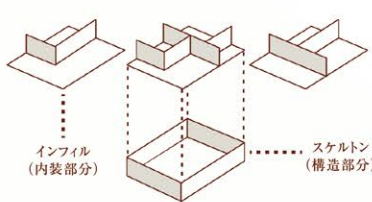
洋室と合わせて
19.62帖のLDK可

販売価格 **2,780** (税込) 万円

I.D.S工法

自由な間取りを実現する
「スケルトンインフィル」

リフォームしやすいようあらかじめ設計するのがスケルトンインフィル住宅の特徴です。スケルトンとは、耐久性を高めた建物の構造体のこと。インフィルは、間取りや設備など内装を指します。ライフステージや生活スタイルの変化にインフィルの改造で対応できるため、スケルトン自体は長期的に有効活用することが可能になります。



ライフスタイルの変化に住まいが対応。
様々なデザインが可能。



安心の暮らしを提供するため
オリジナル工法「I.D.S工法」の採用により、

“地震に強い家”を実現しました!

木造軸組工法の設計自由度と構造用合板パネル工法の耐震性の高さを併せ持った工法です。

阪神大震災、新潟県中越地震、
ロサンゼルス地震、想定関東地震と
同じ状況での耐震実験でも

I.D.S工法では
損傷がありませんでした。

一般的な
在来工法



倒壊

タクトホームの
グラファール



損傷なし