

GRAFARE

長期優良

# いわき市小名浜大原字東細野地 条件付土地売 全1区画

JR常磐線「泉」駅 車9分

1区画

土地価格

990万円〔税込〕

●土地面積 / 233.00㎡ (70.48坪)

ローソン  
まで  
徒歩3分!



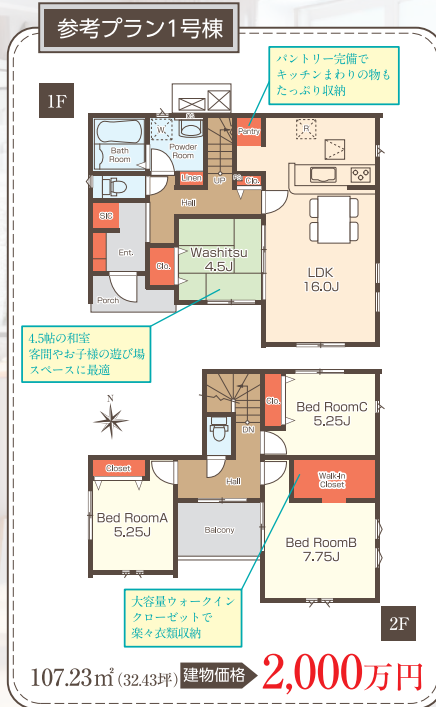
カーナビ住所検索 小名浜大原字東細野地1 付近

〈物件概要〉

- 所在地 / いわき市小名浜大原字東細野地1番1
- 住居表示 / いわき市小名浜大原字東細野地 以下未定
- JR常磐線「泉」駅 車9分
- 土地面積 / 233.00㎡ (70.48坪)
- 土地権利 / 所有権
- 地目 / 宅地
- 都市計画 / 市街化区域
- 用途地域 / 工業地域
- 建ぺい率 / 60%
- 容積率 / 200%
- 防火地域 / 法22条区域
- 間取り / 4LDK
- 完成予定 / 令和8年1月
- 駐車場 / 2台標準3台以上可
- 接道状況 / 南側2.90m公道(法42条2項道路)
- 私道負担 / 無
- 設備 / 公営水道・本下水・東北電力
- 情報公開日 / 令和7年6月
- 供託金制度あり

LIFE INFORMATION

- 小名浜西小学校 ————— 徒歩20分 (約1,600m)
- 小名浜第一中学校 ————— 徒歩20分 (約1,600m)
- ローソン いわき小名浜大原西店 ——— 徒歩3分 (約220m)
- 小名浜中央公園 ————— 徒歩13分 (約950m)
- 聖テモテ幼稚園 ————— 徒歩13分 (約1,000m)
- おおはら保育園 ————— 徒歩13分 (約1,040m)
- マルト 岡小名浜 ————— 徒歩23分 (約1,800m)



※上記プランは一例です。建物価格には外構工事費や建築確認費用等の諸費用も含まれます。

■この土地は、土地売買契約後3ヵ月以内にタクトホーム株式会社と建物の建築請負契約を締結することを条件に販売します。期間内に建築請負契約を締結されなかった場合は、土地売買契約は白紙となり、受領した手付金等の土地代金は全てお返しします。

※電気供給の為、敷地内に電柱及び支線が入る場合があります。 ※電波障害等によるケーブルTV、共聴アンテナ等の各種費用はお客様負担となります。 ※図面と現況に相違がある場合は現況を優先とします。 ※当社物件の広告掲載については、必ず承諾書の授受をお願い致します。 ※工事中の場合においては安全の為ヘルメットの着用を、完成現場においてはスリッパに履き替えて下さいませ、お願い致します。 ※所有権移転登記手続きにおいて当社指定の司法書士を利用して頂きます。

地震に強い家 住宅性能表示制度において 6項目の最高等級取得予定

耐震等級 (国策のしるし) 耐震等級 (国策のしるし) 耐風等級 劣化対策等級 アルミサッシ対策等級 維持管理対策等級

オール電化住宅 省エネ

地震保証20年 耐震

【フラット35】S対応 安心

カラーセレクト & フリープランOK 便利

※予算上限等により対象とならない場合があります。

国土交通大臣(5)第5963号 一級建築士事務所都知事第40416号 一級建設業許可/国土交通大臣許可(般-28)第22509号 (一社)全国住宅産業協会会員 (公社)首都圏不動産公正取引協議会加盟 飯田グループホールディングス株式会社

# タクトホーム株式会社

〒971-8182 福島県いわき市泉町滝尻字中ノ坪70-1

いわき店

TEL: 0246-75-0788

FAX: 0246-56-8188

いわき 物件用地を  
広く求めています  
土地情報をお持ちの不動産業者様ぜひご相談下さい。

- 取引態様 売主
- 手数料 3% (税込) 手数料応相談