

GRAFARE  
次世代につなげる  
**ZEH**  
水準仕様

# いわき市内郷御厩町

新築分譲住宅 全4棟

※イメージパースにつき実際とは多少異なる場合がございます。



NAVI  
いわき市  
内郷御厩町  
2丁目54番1



## ゆとりに満たされた 快適に暮らすための家

全邸敷地52.2坪以上の広さを確保した4邸の街並みには中央に協定通路を設けることで各邸に明るい陽射しと心地よい風が通る快適な建物配置。アクティブな日常をサポートするカースペース2台分を確保。コンビニ・スーパー・ドラッグストアなどの買物施設も徒歩9分以内に揃う便利なロケーション。小学校まで徒歩3分で通学も安心です。



カースペース  
2~3台可

小学校まで  
徒歩3分

買物便利な  
住環境

JR常磐線「内郷」駅 徒歩6分

### LIFE INFORMATION

- 御厩小学校 ..... 徒歩3分(約230m)
  - 内郷第一中学校 ..... 徒歩27分(約2,100m)
  - かなや幼稚園 ..... 徒歩8分(約600m)
  - 内郷保育所 ..... 徒歩13分(約1,000m)
  - セブンイレブン ..... 徒歩8分(約600m)
  - ヨークベニマル ..... 徒歩9分(約700m)
  - ツルハドラッグ ..... 徒歩9分(約700m)
  - マルト ..... 車5分(約1,540m)
  - いわき市医療センター ..... 徒歩10分(約800m)
  - 天上田公園 ..... 徒歩2分(約130m)
- ※車は分速370mにて計算

販売価格

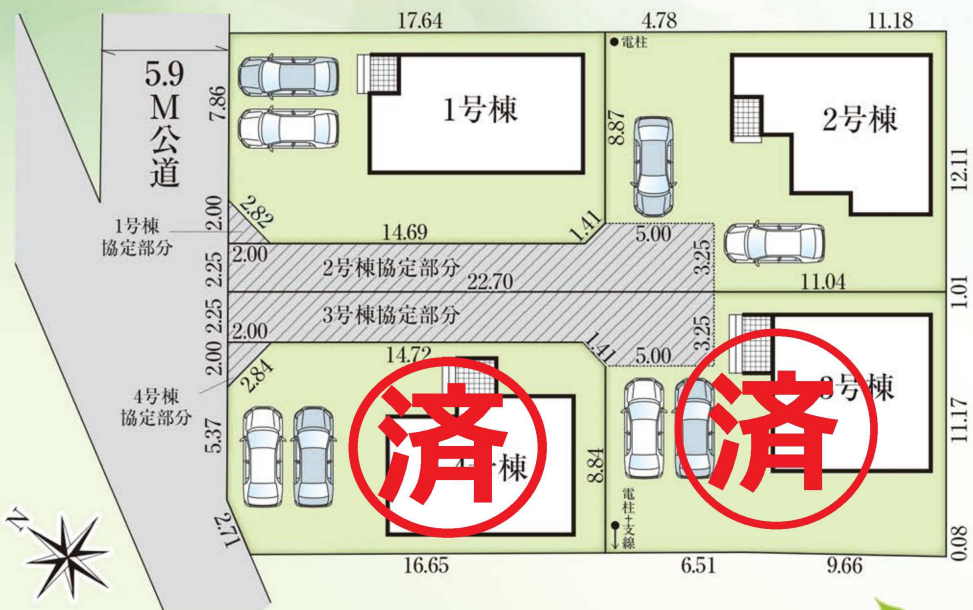
(税込)  
**2,490** 万円より

建物完成につき、いつでも内覧可能!  
お気軽にお問い合わせください。

**6項目の最高等級** を取得予定

国が定めた住宅性能表示制度

- 耐震等級 (基準の1.25倍)
- 耐震等級 (基準の1.25倍)
- 耐風等級
- 劣化対策等級
- ホルムアルデヒド対策等級
- 維持管理対策等級



## ecoで経済的なオール電化住宅

□所在地/いわき市内郷御厩町2丁目54番1の一部 □交通/JR常磐線「内郷」駅車6分 □土地権利/所有権 □地目/宅地 □都市計画/市街化区域 □用途地域/第一種住居地域 □建ぺい率/60% □容積率/200% □建物構造/木造サイディング貼アスファルトシングル葺2階建 □完成/2024年6月 □設備/公営水道、本下水、オール電化(IHクッキングヒーター、エコキュート)、システムキッチン、温水洗浄便座、シャワー付洗面化粧台、ペアガラス、浴室乾燥機付ユニットバス、スマートドアポケットキー、外構、カースペース □その他/電波障害等によるケーブルTV、共聴アンテナの申込はお客様の負担となります。 ※電気供給の為、敷地内に電柱及び支線が入る場合があります。 ※所有権移転登記手続きにおいて当社指定の司法書士・土地家屋調査士を利用して頂きます。 ※図面と現況に相違がある場合は現況を優先とします。 ※TVアンテナ、網戸、照明器具、カーテンレール、面格子は付きません。 ※網戸一式別途154,000円(税込) ※表題登記別途93,500円(税込) ※フラット35ご利用の場合における各証明書取得代金が別途必要になります。 ※価格は全て代金総額を表示しています。 ※完成現場においてはスリッパに履き替えてくださいますようお願いいたします。 ※記述事項に誤りがある場合があります。 広告掲載やご案内時には、各業者様で調査してください。 当社では一切責任を負いません。 ※供託金制度あり

国土交通大臣(5)第5963号 一級建築士事務所都知事第40416号 一般建設業許可/国土交通大臣許可(般-3)第22509号 (一社)全国住宅産業協会会員 (公社)首都圏不動産公正取引協議会加盟

飯田グループホールディングス  
**IG タクトホーム株式会社**

いわき店

TEL: **0246-75-0788**  
FAX: **0246-56-8188** 〒971-8182 福島県いわき市泉町滝尻字中ノ坪70-1

いわき 物件用地を  
広く求めています  
土地情報をお持ちの不動産業者様ぜひご相談下さい。

■取引態様 売主  
■手数料 3%(税込)手数料店相談  
■情報公開日  
■物件番号  
※広告掲載の場合は、当社にご確認下さい。

1号棟

### 4LDK+SC

- 敷地面積/173.78㎡(52.56坪)※協定道路2.0㎡含
- 建物面積/100.19㎡(30.30坪)
- 建築確認番号/第HPA-23-13484-1号

- 全居室南向き
- 2way洗面室



広々主寝室8帖

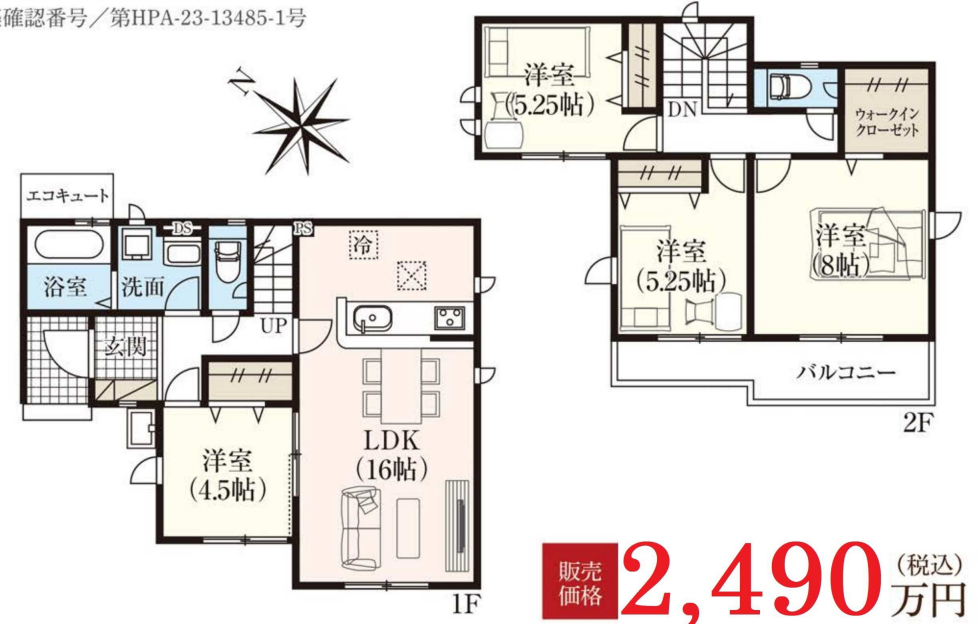
販売価格 **2,690** (税込) 万円

2号棟

### 4LDK+WIC

- 敷地面積/234.23㎡(70.85坪)※他協定道路56.56㎡含
- 建物面積/96.05㎡(29.05坪)
- 建築確認番号/第HPA-23-13485-1号

- WIC 2帖
- 広々バルコニー
- 全室2面採光

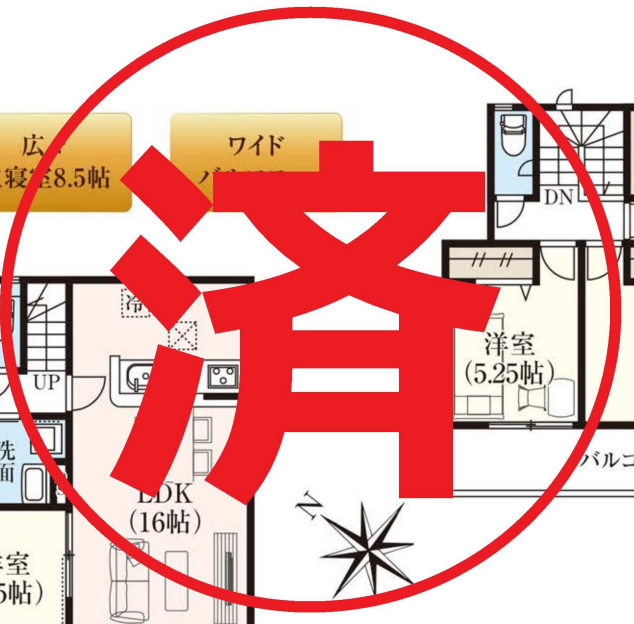
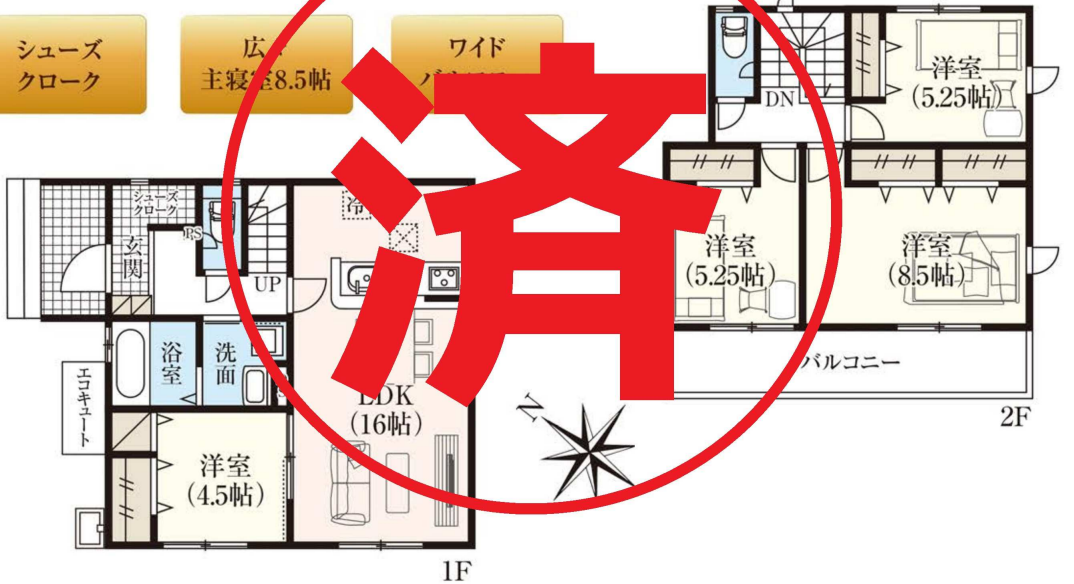


販売価格 **2,490** (税込) 万円

3号棟

### 4LDK+SC

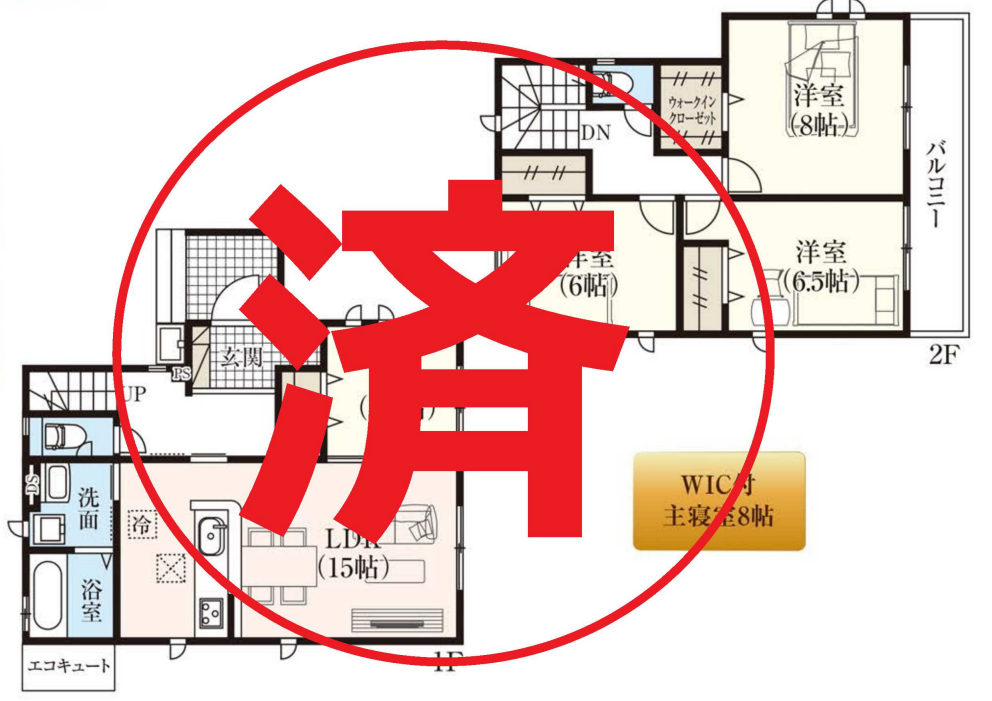
- シューズクローク
- 広々主寝室8.5帖
- ワイドバルコニー



4号棟

### 4LDK+WIC+SC

- ワイドバルコニー
- 広々としたエントランスホール



WIC付主寝室8帖

